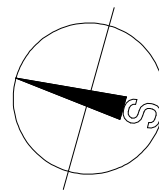
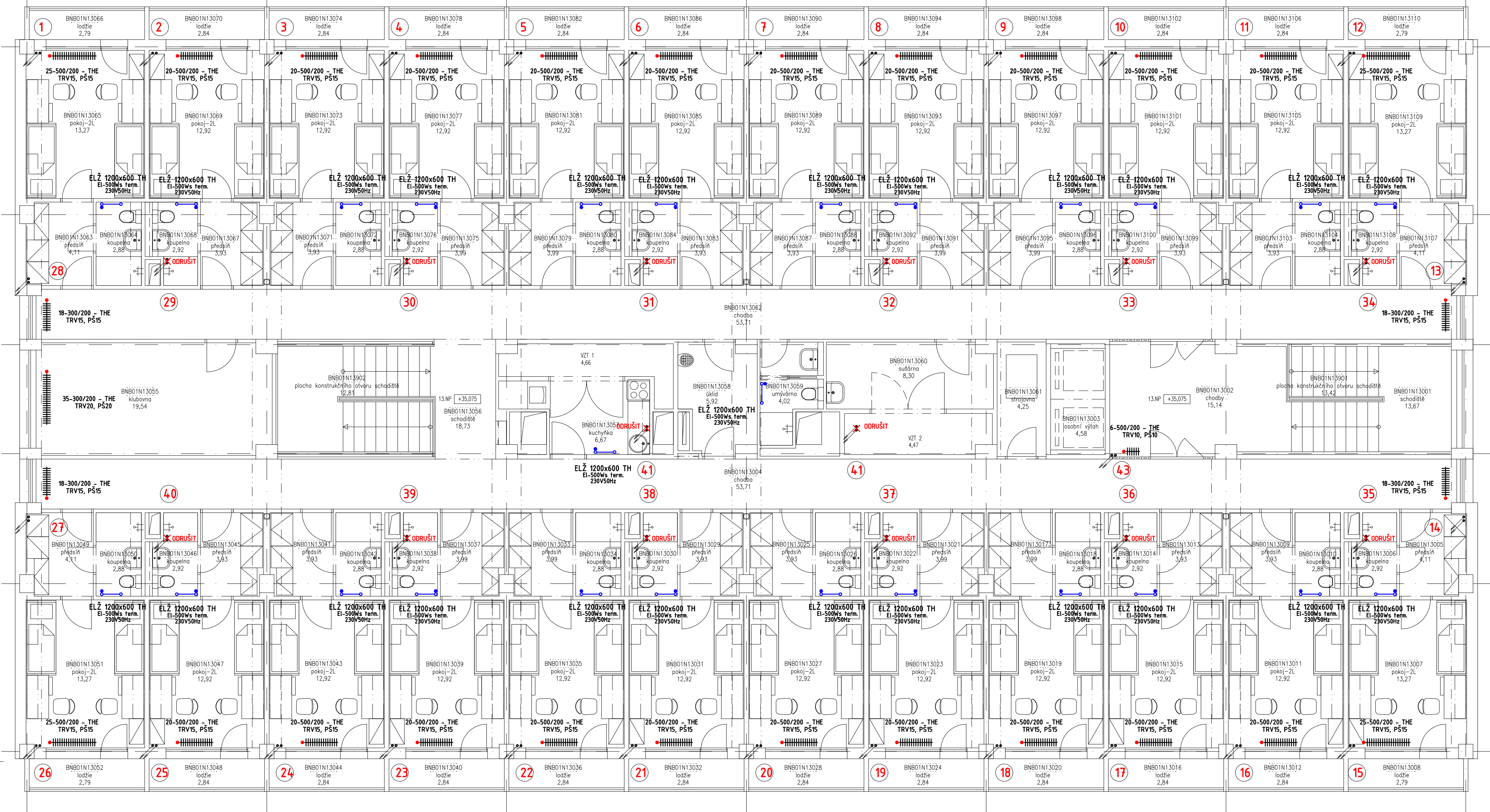


PŮDORYS 13.NP



VÝŠKOVÝ SYSTÉM BpV ±0,000 = stávající hydroizolace podlahy 1.NP (podlaha 1.NP = +0,100)

REVIZE: POPIS ZMĚNY:	DATUM: VYPRACOVAL:

LEGENDA OTOPNÝCH TĚLES

18-500/160 STÁVAJÍCÍ LITINOVÉ ČLÁNKOVÉ OTOPNÉ TĚLESO KALOR 18 ČLÁNKŮ
BUDE NOVĚ OČISTĚNO A NATŘENO, TK ZÁKLAD 2x EMAIL
ELZ 1200x60 ELEKTRICKÝ ŽEBŘÍK S TERMOSTATEM 500W - 230V50Hz
TRV TERMOSTATICKÝ VENTIL - NOVÝ
PŠ PŘIPOJOVACÍ SROUBENÍ UZAVÍRATELNÉ - NOVÉ
THE Termostatická hlavice se instaluje na radiátor. Před instalací se provede její vnitřní nastavení minimální a maximální teploty pomocí desítkových zářezů. Hlavice musí být v provedení pro veřejné prostory - zabezpečení proti okenízení pomocí zabezpečovacího kroužku. Teny nebude možné jednoduše demontovat bez použití speciálního nástroje. Zvýšená odolnost odpovídá povolení pro Bundeswehr TL 4320-0014, zátěžová skupina 1 (pro nejvyšší namáhání). Hlavice umožní studentům ovládnutí v definovaném rozsahu.

POZNÁMKA:
STÁVAJÍCÍ OTOPNÁ TĚLESA OČISTIT A NATŘÍT BÍLÝM NÁTĚHEM TK ZÁKLAD 2x EMAIL
STÁVAJÍCÍ PŘIPOJOVACÍ POTRUBÍ K TĚLESŮM OČISTIT A NATŘÍT BÍLÝM NÁTĚHEM TK ZÁKLAD 2x EMAIL
STUPACÍ POTRUBÍ V MÍSTNOSTECH ROVNĚŽ OČISTIT A NATŘÍT BÍLÝM NÁTĚHEM TK ZÁKLAD 2x EMAIL
TEPELNÝ VÝKON STÁVAJÍCÍCH OTOPNÝCH TĚLES VYHODNĚNÍ NAVRŽENÉMU STAVU.
RUŠENÉ STUPÁČKY BUDOU DEMONTOVÁNY VČETNĚ OTOPNÝCH TĚLES A BUDOU NA PATĚ STUPÁČEK ZATÁKOVÁNY
PŘED REALIZACÍ PROVĚŘIT SKUTEČNÝ PŘIPOJOVACÍ ROZMĚR OT A POTRUBÍ

AKCE:	STUPEŇ PD:	Dokumentace pro výběr dodavatele - DVD
REKONSTRUKCE A MODERNIZACE VŠ KOLEJÍ KOUNICOVA 50	OBJEKT:	
INVESTOR A OBJEDNATEL:	PROFESÍ:	D.1.4.2 VYTÁPĚNÍ
Mestořadova 81/17a, 602 03 Brno Žerotínova nám. 61/9, 601 77 Brno	ZAKÁZKOVÉ ČÍSLO:	2 0079 421-4
MÍSTO STAVBY:	DATUM:	03/2023
Kounicova 50, Brno pozemek parc. č. 891, k. ú. Ponava (811379)	FORMÁT:	6 x A4
GENERÁLNÍ PROJEKTANT:	KOPIE:	
VEDOUcí PROJEKTU:	MĚŘÍTKO:	1:75
ING. JOSEF KATOLICKÝ, jkatolicky@intar.cz		
HLAVNÍ INŽENÝR PROJEKTU: ING. ARCH. B. LANCMAN, blancman@intar.cz		
ZHOTOVITEL ČÁSTI:	VÝKRES:	PŮDORYS 13.NP nový stav
ODPOVĚDNÝ PROJEKTANT:	EVIDENČNÍ ČÍSLO:	20079421-4/D.1.4.2
ING. PETR POLÁČEK, p.polacek@email.cz	ČÍSLO VÝKRESU:	06
VYPRACOVAL:	REVIZE:	00
ING. PETR POLÁČEK, p.polacek@email.cz		